

ステップアップ

3Way おまる 取扱説明書

使用目的及び用途

この製品は、お子様のおまるから大人用のトイレへの移行をサポートするためのトイレトレーニング用品です。補助便座、本体、フタ、天板を必要に応じて組み替え、3種類の使い方ができるようになっています。

①おまるとして

トイレトレーニング第一段階として、おむつ離れのために使用します。

②幼児用の補助便座として

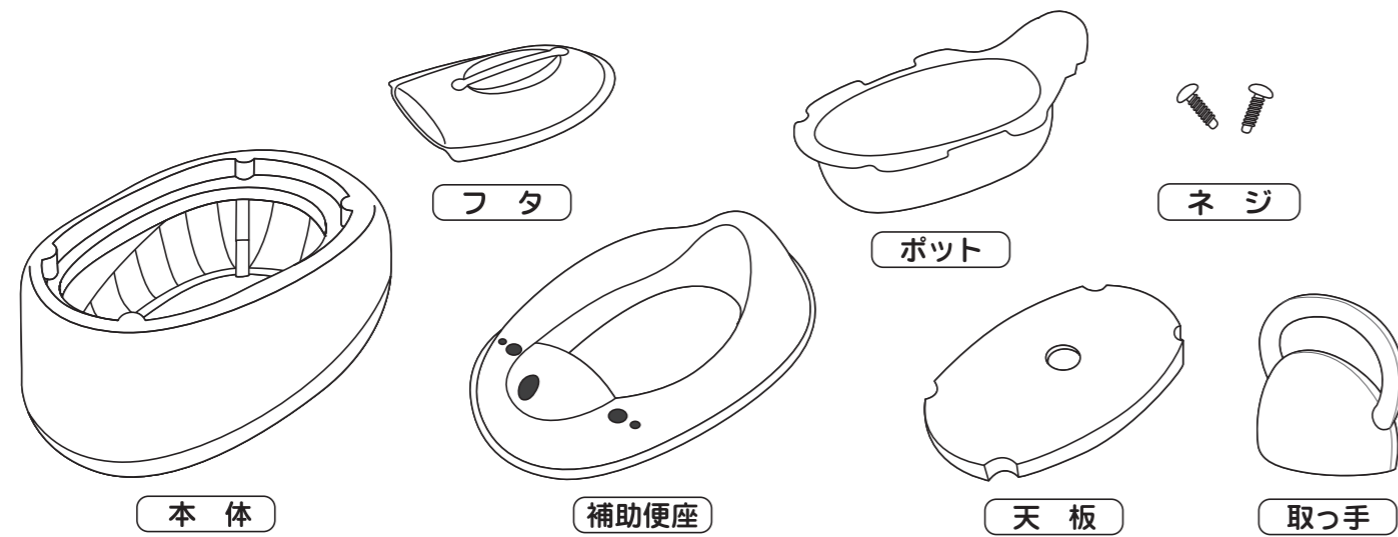
おまるから大人用トイレへの移行のため、洋式の大人用便座に取り付けて使用します。

③幼児用ステップ(踏み台)として

大人用便座への乗り降りの練習として、補助便座とあわせて使用します。また、ステップのみを洗面所での手洗いやはみがきにご使用いただけます。

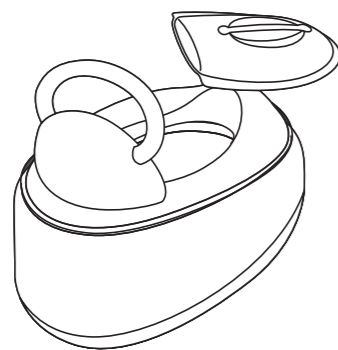
対象年齢(適用体重)	
おまるとして	1才頃から
補助便座として	1才6ヶ月頃から6才頃まで
ステップとして	2才頃から6才頃まで (適用体重30kg以下)

パーツ内容



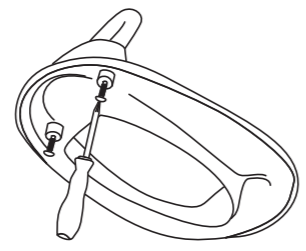
使用方法① ～おまる～ ※必ず保護者の方が付き添って使用して下さい。

●1才頃から

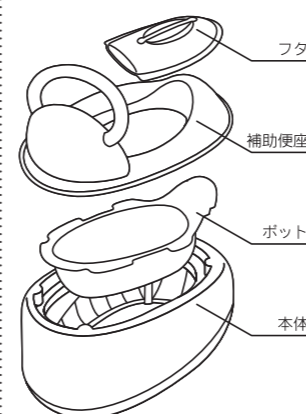


※使用しない時はフタをして下さい。

ご家庭の便座にキズがつく恐れがありますので、ネジはしっかり奥までしめて下さい。ご使用前に取っ手のぐらつきがないか確認して下さい。



1. 取っ手を補助便座に差し込み、ドライバーで2ヶ所をネジで固定します。



2. 本体に、ポット、補助便座、フタの順にセットします。



3. フタを外して、お子様を座らせて下さい。

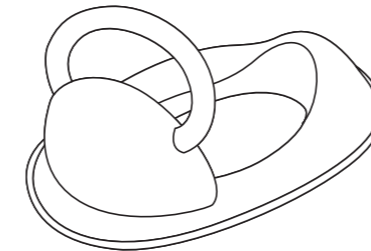
◇ステップとして使用する場合に天板が必要になります。紛失しないよう保管して下さい。

〈排泄物の処理方法〉排泄物は、使用するたびにすぐに処理するようにして下さい。使用前にトイレトペーパーをポットの中に敷いておくと、排泄物の処理が簡単になります。

①

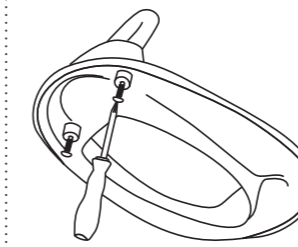
使用方法② ～補助便座～ ※必ず保護者の方が付き添って使用して下さい。

●1才6ヶ月頃から6才まで

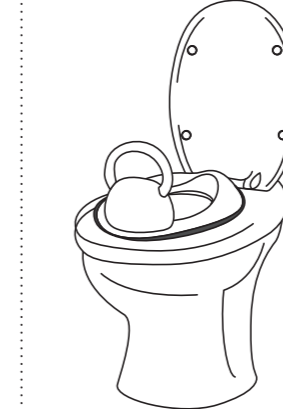


◇大人用便座の横幅に合わせて位置を調整して下さい。

ご家庭の便座にキズがつく恐れがありますので、ネジはしっかり奥までしめて下さい。ご使用前に取っ手のぐらつきがないか確認して下さい。



1. 取っ手を補助便座に差し込み、ドライバーで2ヶ所をネジで固定します。



2. 補助便座を大人用便座にセットします。



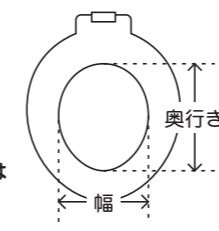
3. お子様を座らせて下さい。

[補助便座が取り付けられる便座のサイズ]

●大人用便座

奥行き: 200mm~300mm
幅: 150mm~220mm

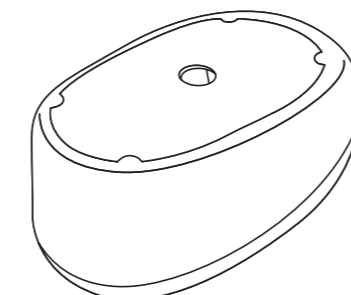
一部の特殊な形状の大人用便座には取り付けられない場合があります。



- 補助便座を設置した時に、大人用便座との間に隙間が生じるケースがあります。お子様が指をはさんだりしてケガをされないよう十分にご注意下さい。
- 補助便座への乗り降りの際には、必ず保護者の方が補助をして下さい。
- 大人用便座に便座カバーが付いている場合は補助便座が滑りやすくなる場合があるため、便座カバーを付けた状態で使用される場合は十分にご注意下さい。

使用方法③ ～ステップ～ ※必ず保護者の方が付き添って使用して下さい。

●2才頃から6才まで(適用体重30kg以下)



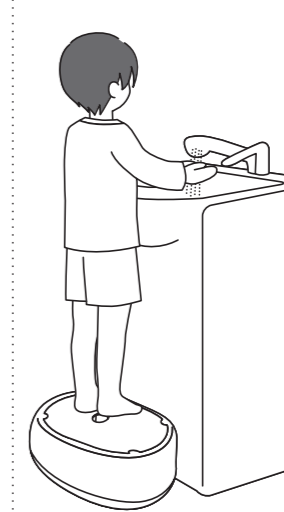
・本体のくぼみに天板をはめ、しっかりと固定します。



補助便座とあわせて



男児のおしっこの時



洗面所などで

- ◇濡れた足で乗らないで下さい。滑って転倒しケガの恐れがあります。
- ◇階段や段差のある場所、その付近でのご使用はおやめ下さい。
- ◇ステップの上に飛び乗ったり飛び跳ねたりすると非常に危険です。絶対にやめください。
- ◇ステップの対象年齢は2才頃から6才頃まで、適用体重は30kg以下です。

部位	材質
便座・天板・土台・桶・フタ	ポリプロピレン
便座取っ手部分	ポリプロピレン
便座・土台のゴム部分	熱可塑性エラストマー
ネジ	スチール

商品に関するお問い合わせ先

販売元 **永和株式会社**

〒662-0911 兵庫県西宮市池田町3-12

☎ 0798-36-6483

受付時間/10:00~17:00(土、日祝祭日は除く)

②

注意事項 保護者の方へ 必ずお読み下さい。

- 必ず保護者の方が付き添って使用して下さい。
- おまる、補助便座、ステップ以外の目的でのご使用はおやめ下さい。
- 補助便座を設置した時、大人用便座との間に隙間が生じる場合があります。お子様が指をはさんでケガをされないよう十分にご注意下さい。
- 取っ手の取付けにゆるみ・ぐらつきがないか定期的に点検して下さい。
- 火気の側での使用や放置は絶対におやめ下さい。万一転倒などした場合、やけど等のケガや火災の恐れがあります。
- 直接日光のあたる場所には放置しないで下さい。
- 必ず平坦な場所でご使用下さい。屋外、階段付近、段差のある場所、また浴室などの滑りやすい場所での使用はおやめ下さい。転倒やケガの恐れがあり非常に危険です。
- 「使用目的及び用途」に書かれている目的以外での使用はおやめ下さい。
- 汚れた場合はぬるま湯か薄めた中性洗剤で洗って下さい。

おまるとして使用する際の注意事項

- 本体と補助便座は、前後を確認して、確実にはめてからご使用下さい。使用中に外れて転倒やケガの恐れがあります。

補助便座として使用する際の注意事項

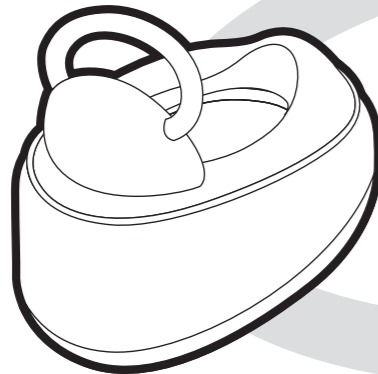
- ご家庭の便座にキズがつく恐れがありますので、ネジはしっかり奥までしめて下さい。ご使用前に取っ手のぐらつきがないか確認して下さい。
- 大人用便座に便座カバーが付いている場合は補助便座が滑りやすくなる場合がありますため、便座カバーを付けた状態で使用される場合は十分にご注意下さい。
- 補助便座への乗り降りの際には、必ず保護者の方が補助して下さい。また、ステップを使用して一人で乗り降りができる年頃のお子様でも、保護者の方は絶対に目を離さないで下さい。
- 大人用便座の種類によっては、大人用便座と補助便座との間に隙間が生じる場合があります。お子様が指をはさんだりしてケガをされないよう十分にご注意下さい。
- 補助便座のゴムの部分の色が便座に移った場合、濡らしたタオル等で拭いていただければ汚れは落ちます。

ステップとして使用する際の注意事項

- 本体と天板は前後を確認して確実にはめてからご使用下さい。使用中に外れて転倒やケガの恐れがあります。
- ステップの上に飛び乗ったり飛び跳ねたりすると非常に危険ですので、絶対におやめ下さい。また二人以上での使用もおやめ下さい。
- 適用体重以上の荷重をかけないで下さい。破損の恐れがあります。
- 濡れた足での使用はおやめ下さい。滑って転倒するなど非常に危険です。

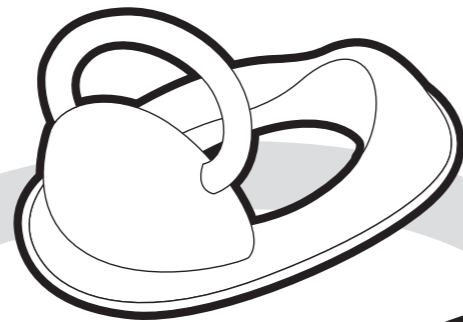
3種類の使い方でステップアップ!

オマル

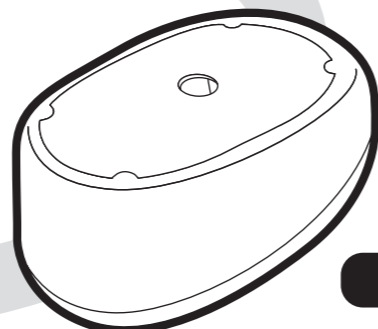


③

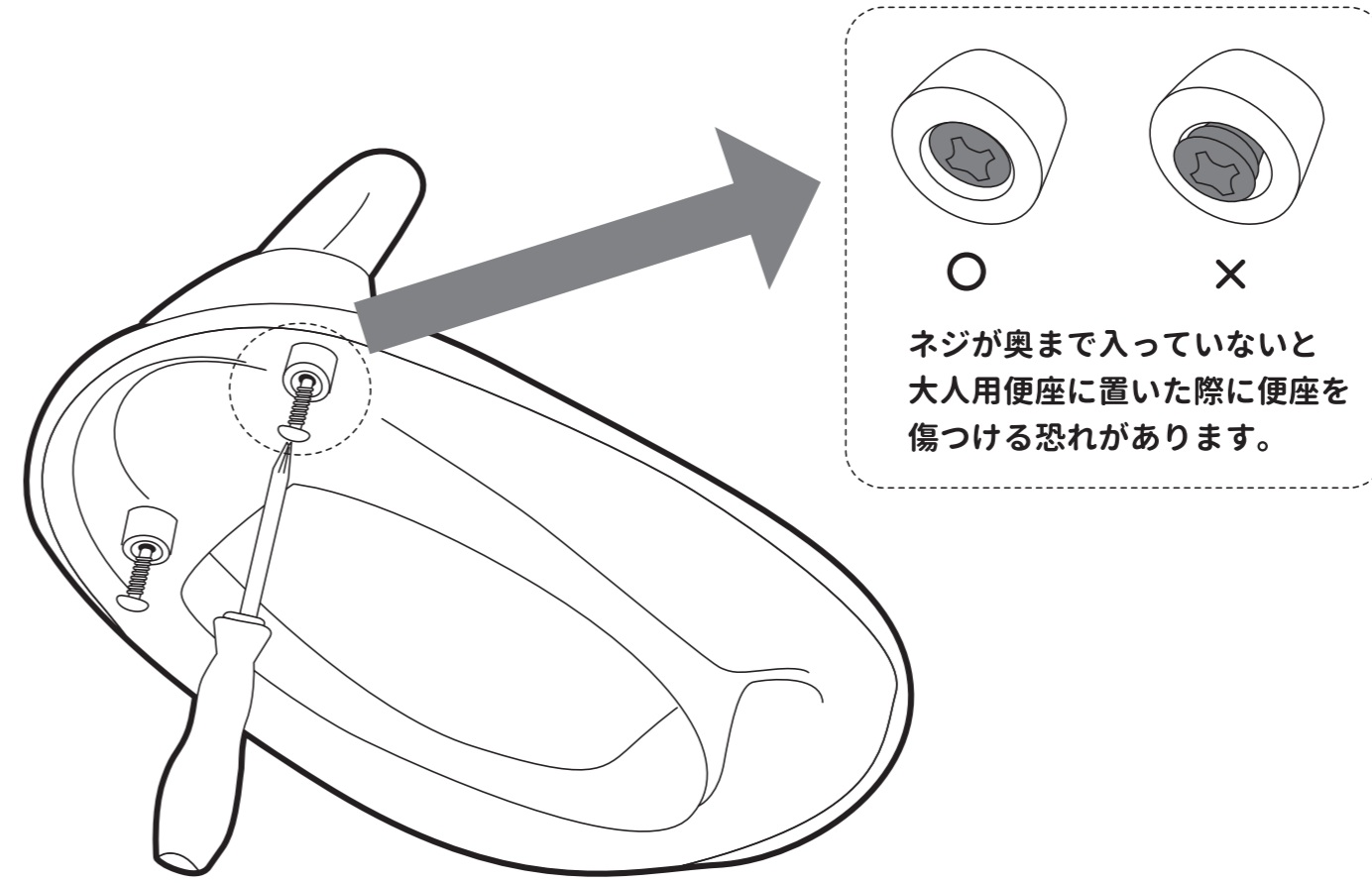
補助便座



ステップ



取っ手の取り付け方



取っ手を補助便座に差し込み、ドライバーで2ヶ所をネジで固定します。

※安全のため（取っ手のぐらつきを防ぐため）、ネジを固めに設計しております。強めの力で押し込むようにネジを奥までしめて下さい。

※ネジをしめる際は必ず十字穴に合ったプラスドライバーを使用して下さい。サイズの合わないドライバーを使用すると、ネジが最後まで入らなかったり、穴がつぶれてしまう恐れがあります。

注意 保護者の方へ 必ずお読みになり、下記の事項を必ずお守り下さい。

- ご家庭の便座にキズがつく恐れがありますので、ネジはドライバーでしっかり奥までしめて下さい。
- ご使用前に取っ手のぐらつきがないか確認して下さい。
- 取っ手の取付けにゆるみ・ぐらつきがないか定期的に点検して下さい。

④